

Tionscadal Bithéagsúlachta na Comhairle Contae – Cás-Staidéir

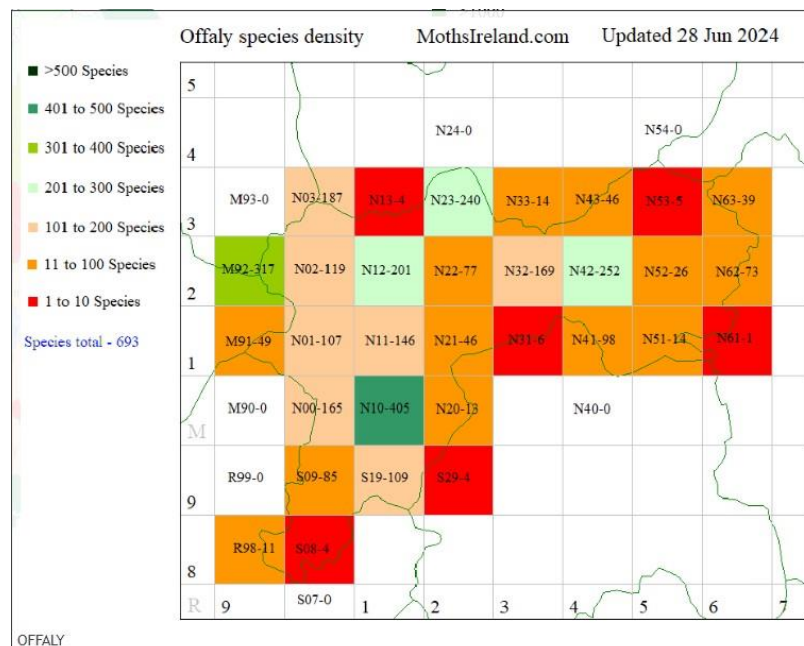
1. Eolaíocht Saoránach

De bharr babhtáí maithe comhoibrithe idir Oifig Oidhreachta Uíbh Fhailí, an tIonad Náisiúnta le Sonraí Bithéagsúlachta, eagraíochtaí neamhrialtasacha comhshaoil agus sainghrúpaí, tá borradh faoi ghníomhaíochtaí eolaíochta saoránach agus tá méadú tagtha ar an méid taifeadta bithéagsúlachta a dhéantar in Uíbh Fhailí.

D'fhoilsigh an Chomhairle Contae 'State of the Wild' le John Feehan in 2007, an bhliain chéanna ar bunaíodh an tIonad Náisiúnta le Sonraí Bithéagsúlachta (INSB). Ó shin i leith, thacaigh Oifig Oidhreachta Uíbh Fhailí le tionscnaimh eolaíochta saoránach trí shuirbhéanna náisiúnta ar speicis agus chabhraigh sí le cur leis na scileanna atá ag oibrithe deonacha sa chontae trí ábhair shuirbhé agus uirlisí aithinte a chur ar fáil, trí imeachtaí oiliúna agus ceardlanna a óstáil in éineacht le INSB agus faoi chlár bliantúil Chlub Allamuigh Nádúraithe Uíbh Fhailí.

Tá roinnt eagraíochtaí neamhrialtasacha comhshaoil agus sainghrúpaí coimisiúnaithe ag Comhairle Chontae Uíbh Fhailí ar cinn iad a bhíonn ag plé le gnéithe éiceolaíochta agus le speicis, ar nós Cairde Éanlaith Éireann a rinne suirbhéanna ar an ngabhlán gaoithe sa chontae in 2017 agus 2023, suirbhéanna a bhí ag brath ar eolas áitiúil agus ionchur ó eolaithe saoránach.

Ina theannta sin, tá méadú ollmhór tagtha ar líon na leamhan agus speiceas feithidí eile atá á dtaifeadadh in Uíbh Fhailí mar gheall ar scéim iasachta gaistí leamhan atá á rith ag Comhairle Chontae Uíbh Fhailí agus bunú líonra daoine a bhíonn ag coinneáil taifid ar leamhain sa chontae. Ní hé sin amháin, ach sainaitníodh a lán cineálacha leamhán nach bhfacthas sa chontae roimhe sin.



Grianghraf: Léarscáil de chuid Moths Ireland – léarscáil 10 km a léiríonn leitheadúlacht na speiceas – mothsireland.com

2. Tionscadal na Scréachóige Reilige

Is sampla iontach é tionscadal na Scréachóg Reilige den chomhoibriú idir eagraíochtaí neamhrialtasacha comhshaoil: is comhpháirtíocht é idir Cairde Éanlaith Éireann, an Chomhairle Contae, eolaithe saoránach agus úinéirí talún. Rinneadh suirbhé cuimsitheach ar an gcontae ar dtús lena mheas cé mhéad nead atá in úsáid, agus sainaitníodh áiteanna ina bhféadfaí neadacha a dhéanamh agus ina bhféadfaí bosca neadaireachta a chur más gá.

Le cistiú ón gciste Gníomhaíochta Bithéagsúlachta Áitiúla (LBAF) atá á riar ag an Roinn Tithíochta, Rialtais Áitiúil agus Oidhreachta, agus ón tSeirbhís Páirceanna Náisiúnta agus Fiadhúlra, bhí Comhairle Chontae Uíbh Fhailí in ann cuidiú boscaí neadaireachta a chur ar fáil don scréachóg reilige agus faireachán a dhéanamh ar na héin óga ar fud an chontae.

Leis an gcistiú céanna bhí Cairde Éanlaith Éireann, in éineacht le saineolaithe deonacha sa cheantar agus úinéirí talún, in ann boscaí neadaireachta a roghnú agus a shuiteáil in áiteanna sábháilte oiriúnacha ar áitribh ar fud an chontae. Tar éis do na hulchabháin nead a dhéanamh sna boscaí, rud a gcoinníonn úinéirí talún agus oibrithe deonacha áitiúla súil air, tugtar cuairt ar na láithreáin arís i séasúr an ghoir. Cuirtear fainne ar an scréachóg reilige óg, faoi réir ceadúnais, agus taifeadtar sonraí bithmhéadrachta ionas gur féidir le caomhnóirí pobail éan a rianú sa cheantar, figiúirí a chur ar fáil don staidreamh náisiúnta agus cuidiú le hiarrachtaí caomhnaithe ar an leibhéal náisiúnta.

Le blianta beaga anuas, tá pobail na scréachóg reilige in Uíbh Fhailí ag dul i méid, rud atá ag teacht leis an treocht ar fud na tíre. Luaitear gur cúiseanna éiceolaíochta, feasacht níos mó agus iarrachtaí caomhnaithe is bonn leis an méadú sin.



Grianghraf: Scréachóg Reilige Óg i lámh – *Ricky Whelan*

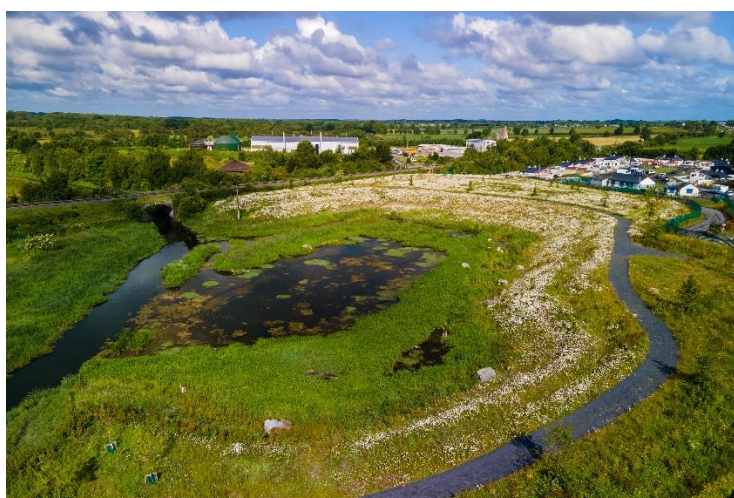
3. Bogach Thulach Mhór

Léiríonn an tionscadal seo an tábhacht a bhaineann leis an gcomhoibriú ar fud rannóga éagsúla de chuid Chomhairle Chontae Uíbh Fhailí agus an tionchar dearfach a ghabhann le bunú tionscadail bogaigh, as ar eascair cáilíocht uisce fheabhsaithe, limistéar glas nua i gcomhair siúlóidí i dTulach Mhór, agus gnáthóga méadaithe ar mhaithe leis an mbithéagsúlacht.

Is gnáthóg nua thart ar 4 acra é Bogach Thulach Mhór, a d'fhorbair Comhairle Chontae Uíbh Fhailí le blianta beaga anuas ar imeall Thulach Mhór, amach ón R443 trasna ó Stáisiún Dóiteáin Thulach Mhór. Forbraíodh é ar dtús chun cáilíocht an uisce a fheabhsú agus chun cur le luach comhshaoil agus taitneamhachta an cheantair, agus is iomaí gné thairbhiúil eile a bhaineann leis an ngnáthóg nua. Bíonn an Fhoireann Gníomhaíochta Aeráide, an tOifigeach Bithéagsúlachta agus baill foirne ón gCeantar Bardasach ag obair le chéile chun Bogach Thulach Mhór a bhainistiú chun cuidiú leis an mbithéagsúlacht a oiread agus is féidir.

Tá gnáthóga bogaigh ann amhail limistéir uisce oscailte a oireann d'éin uisce a bhíonn ar an bhfara agus ag sealgaireacht, agus bíonn na héin sin – an mallard, an chearc cheannann agus an ceolaire cíbe ina measc – in ann a gcuid neadacha a dhéanamh sa ghiolcach agus san fhásra eile. Bíonn an tsnáthaid mhór agus an bhéchuil sna linnte agus san áit a bhfuil uisce éadomhain agus is gnáthóg oiriúnach iad d'inveirteabraigh uisceacha ar nós na doirbe, ar cuid thábhachtach iad d'éiceachóras iomlán an bhogaigh.

Tá réimse mór bláthanna fiáine sa bhogach freisin, idir chinn a d'fhás astu féin agus speicis dhúchasacha a cuireadh ansin, ar nós an ghliográin, an tseamair agus an nóinín mhóir, agus flúirse bláthanna eile. Is foinse thábhachtach bia í an bháinseach ilghnéitheach sin d'fheithidí pailniúcháin ó thús an earraigh go dtí an fóimhar agus cothaíonn sí a lán speicis éagsúla beach, féileacán agus leamhan chomh maith leis an iliomad feithidí eile. Ar deireadh, tá na céadta speiceas crann dúchasach curtha ansin chun cur leis an mbrat crann, rud a mbaineann an-chuid buntáistí leis ó thaobh an ghníomhaithe ar son na haeráide agus na bithéagsúlachta de.



Grianghraf: Bogach Thulach Mhór – *Tom O'Hanlon*

4. Diméin Syngefield

Láithreán c. 16 acra is ea Diméin Syngefield, áit a mbíodh Eastát Syngefield ar imeall Bhorra. Is le Comhairle Chontae Uíbh Fhailí go leor den talamh páirce atá fós ann agus déantar í a bhainistiú chun gnéithe den fhearann páirce diméine a chosaint, amhail na seanchrainn – an darach agus an crann cnó capaill – agus an radharc ag breathnú amach ón seanteach (ar le húinéir príobháideach anois é) ar fhothracha an chaisleáin ársa. Déantar Syngefield a bhainistiú ar mhaithe leis an mbithéagsúlacht agus le rochtain phoiblí. Tá roinnt gnáthóga tábhachtacha ann, lena n-áirítear an Chamchuart ar a theorainn thoir thuaidh agus na gnáthóga ar bhruach na habhann sin. Ritheann stráice talún – coillearnach bhruachánach fhásta – idir an abhainn agus limistéar fairsing féaraigh agus fearann páirce. Tá an féarach sin á bhainistiú i gcomhar le feirmeoirí áitiúla chun cur le héagsúlacht an fhásra ar an mbáinseach trí innilt nach bhfuil ró-dhian.

Samhlaítear go dtiocfaidh feabhas ar an bhféarach le himeacht ama de réir mar a chuirfead le héagsúlacht na speiceas bláthanna fiáine, a bhuí leis an gcur chuige sin i leith na hinnilte agus leis an mbeartas gan leasacháin nítrigine ná ábhair shaorga eile a cheadú ar an talamh. Is fearr a fhásfaidh na lusanna dá bharr sin, rud a chuideoidh le speicis a bhíonn i mbun pailnithe agus le hinveirteabraigh eile. Ar a sheal féin, cuideoidh sé sin le fiadhúlra eile ar nós éin an cheantair – an caislín cloch, mar shampla, a bhíonn ar gor ansin.

Tagann an dúlra agus saol eile ar fad le chéile ar theorainn thiar Syngefield, áit ar forbraíodh limistéar mór tionsclaíochta le blianta beaga anuas. Tá cuid de sin folaithe ag claífort agus fál sceach dúchasach a cuireadh le déanaí, a fhásfaidh de réir a chéile chun na láithreáin a dheighilt óna chéile tuilleadh. Tá pleananna i bhfeidhm chun limistéar bogaigh a bhunú ar an teorainn chun an t-uisce dromchla a ritheann ó na limistéir chrua a bhainistiú. Beidh an bogach ina mhaolán ina ndéanfar an t-uisce dromchla a bhailiú agus a scagadh, agus ansin rachaidh an sruth uisce ar aghaidh chuig locháin nua, ina mbeidh gnáthóga a oirfidh d’amfaibiaigh, inveirteabraigh uisceacha agus plandaí.



Grianghraf: Grianghraf ón aer – *Paul Moore*